

Hiše ob robu mesta

Do leta 1900 je bil grajski park meja Radovljice. Tako so ob grajskem obzidju zgradili tri kmetije: Štolfa, Makac in Trelc. Iz okupatorskega časopisa Karawanken Bote izvemo, da so te hiše zgradili pred letom 1800. Malce stran od omenjenih treh hiš je bila še Maroltova domačija.



Trelčeva, Štolfova in Makaceva ter Maroltova domačija, od. 1905

Vir: arhiv Rajko Jagrič, Brane Kukič – Kuka in Jože Božič

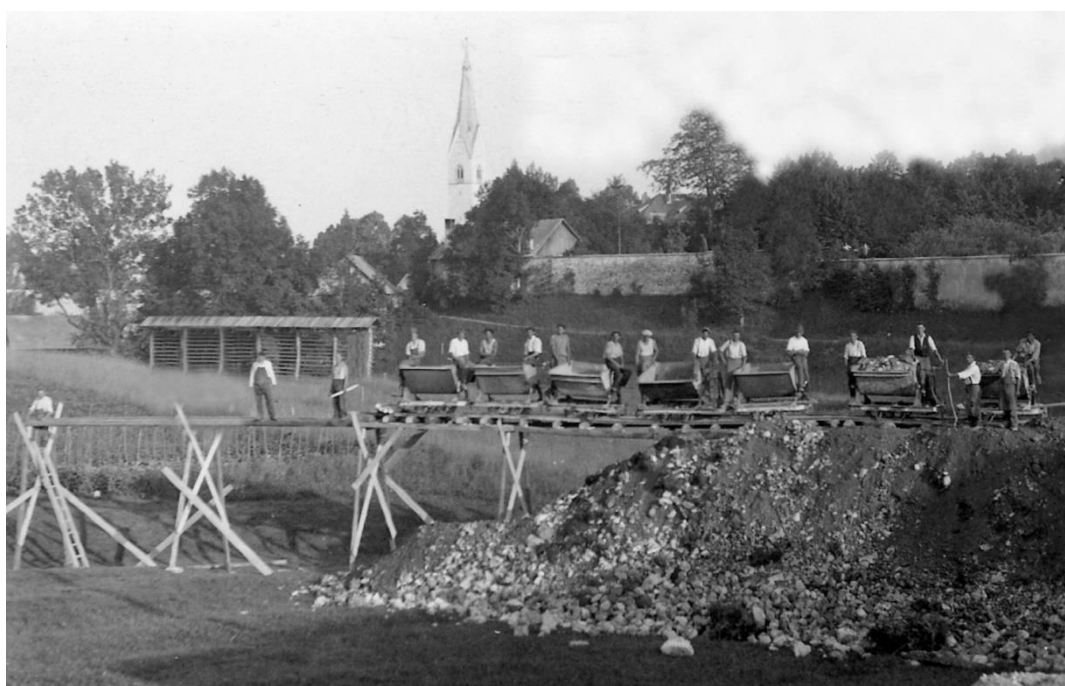
Op.: Na desni je videna tudi Maroltova domačija (k. Luna, Matiček, d. podrtu)!

Ta del mesta je najprej zapolnila stavba Mestne hranilnice (1905), nato pa leta 1935 še hotel Grajski dvor. Pri gradnji hotela Grajski dvor so morali podreti glorieta (razgledni paviljon) in severni del obzidja (1932). Gradbeni material so na posebnih tirih zvozili na zaključek Donice in tam naredili veliko teraso (tako veliko, da je bilo kasneje tu parkirišče avtobusov). V tem času so »ukrotili« tudi pritok Suhe, ki so jo že v tem času dali v cevi.

Ostale pa so vse omenjene hiše, prav tako tudi kapelica sv. Janeza. Cesta proti Kropi, ki je prej tekla tik za obzidjem, je bila sedaj premaknjena za hotel Grajski dvor. Naj spomnimo, da je bila v tem času še vedno edina cesta skozi Radovljico v bistvu cesta skozi Predtrg, ki se je prav pri Makacu in sedaj pri hotelu Grajski dvor (kjer je bila tudi nova avtobusna postaja). Od tu je šel en krak proti Lescam (Jesenicam), drugi pa skozi stari del mesta proti Lancovem (Kropi).



Podiranje gloriете in dela obzidja, 1932
Vir: arhiv družine Sartori-Čebulj



Dovoz materiala na novo lokacijo, 1932
Vir: arhiv družine Sartori-Čebulj



Trelčeva, Štolfova in Makaceva domačija, 1934

Vir: DAR

Op (levi del fotografiraja): Gradnja hotela Grajski dvor in kapelica sv. Janeza.



Trelčeva, Štolfova in Makaceva domačija, ok. 1935

Vir: arhiv Zvone Razinger



Štolfova hiša (levo Trelčeva), ok. 1935
Vir: arhiv Zvone Razinger (detajl)

Podiranje Štolfove hiše. Radmannsdorf / Staro, slabo hišo podirajo. V neposredni bližini Stadthofa v Wegasträße podirajo nad 150 let staro hišo takozvano Stolfovo hišo, ker razpada. Do pričetka podiranja so ljudje še stanovali v tej hiši, ki je toliko še zdržala, dasi so se v zidovju pokazale nenavadno velike razpoke in je bil stavbeni les sam že postal črviv. Na nekem stropniku v stanovanjski sobi so našli letnico 1780 in to leto bržkone pokaže starost stavbe.

Karawanken Bote, 16. 05. 1942

Ob gradnji nove ceste leta 1953 so morali podreti kapelico sv. Janeza.



Kapelica sv. Janeza, ok. 1935 in ok. 1950
Vir: arhiv Rajko Jagrič / foto Cene Avguštin

Leta 1962 so ob novi cesti zgradili še avtobusno postajo, ko pa so začeli graditi novo trgovsko-poslovno zgradbo (za avtobusno postajo) pa so morali porušiti tudi Makacevo hišo.



Domačija Makac, (zadaj Mestna Hranilnica), pred 1940
Vir: arhiv Zvone Razinger



Staro se mora velikokrat umakniti novemu. Tudi hišica ob radovljiški avtobusni postaji je bila obsojena na podiranje, ker bo na njenem mestu zrasla velika trgovska in poslovna zgradba.

Vir: Glas, 4. 4. 1962

Hišica ob postaji je stara radovljiška domačija Makac, ki je pri tej gradnji morala »plačati davek« napredka. (Op. p. – DAR)

Trelčeva hiša je bila zagotovo najbolj pomembna hiša med okupacijo, saj so v tej hiši ustanovili OF mesta Radovljice (več o tem v mapi *Osvobodilni boj v Radovljici*). Trelčeva hiša je morala dati svoje mesto tržnici. Podrli so je spomladi leta 1973.



Trelčeva hiša, ok. 1970
Vir: Beg z morišča (avtor: Jože Vidic
Zavod borec v Ljubljani, 1971)



Nova tržnica v Radovljici. Pred nekaj tedni so končno tudi v Radovljici dobili novo tržnico. Blizu hotela Grajski dvor, kjer so spomladi porušili staro hišo, so postavili pokrite stojnice, na tržnici pa uredili tudi tekočo vodo. Izgradnjo tržnice je financirala krajevna skupnost Radovljica. V teh dneh je tržnica dobro založena in je ne obiskujejo le prebivalci Radovljice, temveč tudi številni turisti. / A. Ž. – Foto: F. Perdan

Vir: Glas, 11. 8. 1973



Tržnica, 2010
Vir: krajji.eu



Pripravil Goran Lavrenčak - DAR

Prvič objavljeno: 31. 12. 2016

goran.lavrencak@gmail.com